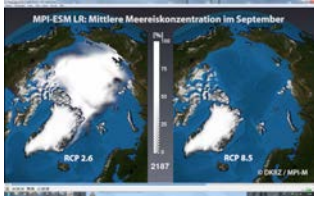


Filminformationen:



Mittlere Meereiskonzentration im September

Das Klimamodell des MPI vergleicht die Meereisentwicklung bis 2300 unter zwei verschiedenen Szenarios.

RCP 2.6 ist ein Szenario mit einer raschen Verminderung des globalen CO₂-Ausstoßes. (+2.6 W/m² zusätzliche Wärmestrahlung bis 2100)

RCP 8.5 ist ein Szenario weitestgehend ohne Maßnahmen zur Verringerung des CO₂-Ausstoßes. (+8.5 W/m² zusätzliche Wärmestrahlung bis 2100)

W= Watt; W/m² ist die Einheit zur Messung von Wärmestrahlung an der Erdoberfläche